

アプリ1つでシャッターの開閉、照明のON&OFF

スマートシャッター PI3 新発売



YouTube動画で動きを確認

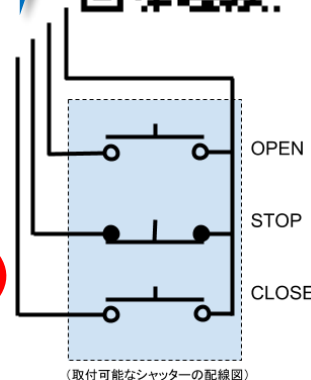


国内の一般的な電動シャッターに後付可能、既存スイッチも利用可能

WEBカメラの追加可能、屋内ライトも世界中のどこからでも操作可能

ラズパイで圧倒的な低価格を実現

税込48,000円



(注意) 設置場所には、インターネット(WiFi)環境が必要です
自動停止装置などの安全装置が無いシャッターへの取付は、ご遠慮下さい



①設置場所確認



②スイッチ配線確認



③仮止め配線取り回し



④コネクタを取付



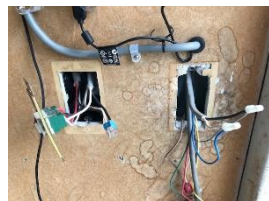
⑤配線図に従って接続



⑥停止スイッチ切断圧着



⑦照明スイッチを配線



⑧ケーブルを延長配線



⑨WEBカメラ追加、完成



⑩専用カメラの設置

