

取付業者様向け施工説明書

●配線取付作業

取付作業の前に良好なWIFI環境下で、スマホによる動作確認を必ず行なって下さい。

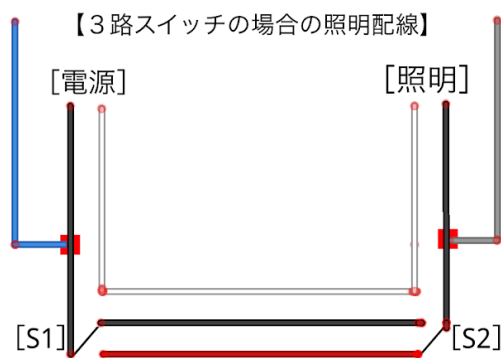
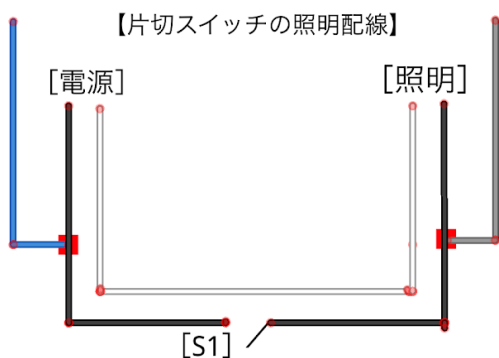
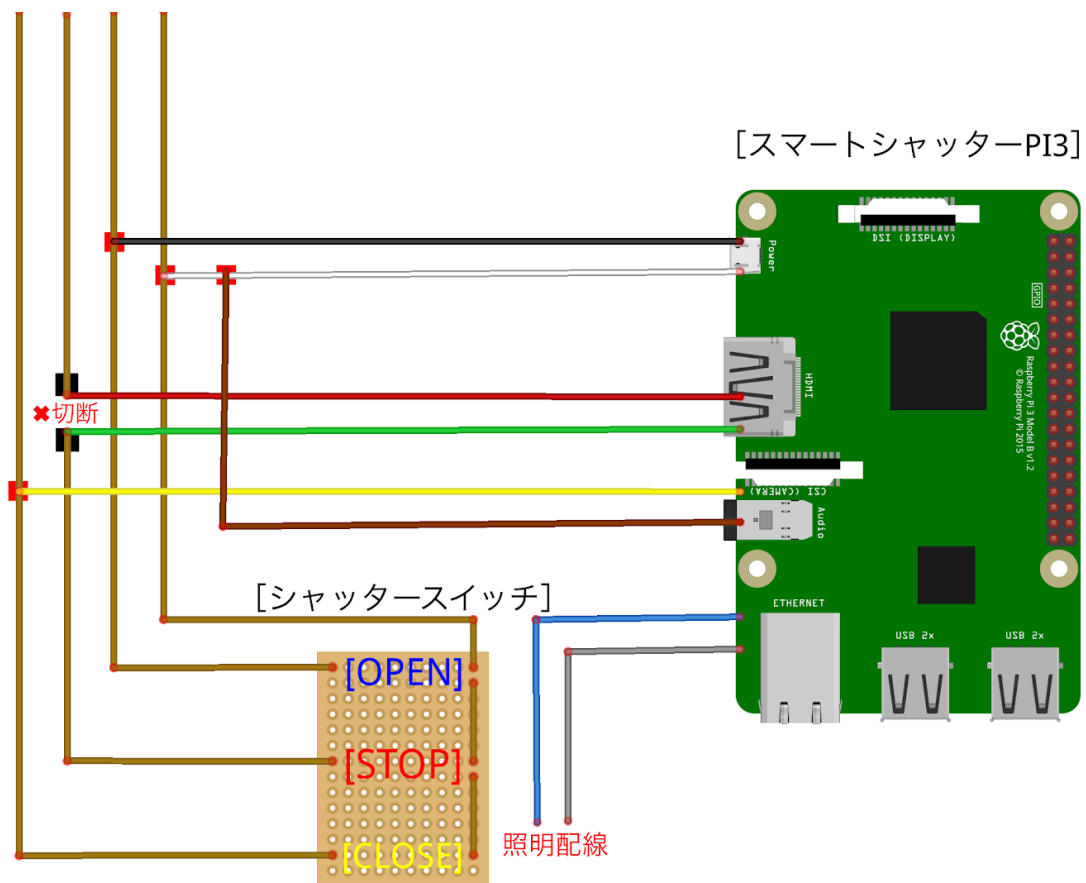
配線の際には、関連する電動シャッターのブレーカーを切ってから作業を行って下さい。

法令に従って、有資格者が作業を行ってください。

下記の配線図に従って作業を行って下さい。ポイントは、二つの開閉ボタンと照明ボタンは、既存スイッチと並列に、停止ボタンは、直列に接続するということです。従って、開ボタンを担う第1リレーと閉ボタンを担う第3リレー、照明ボタンを担う第4リレーは、付属の配線タップコネクタで、電線を分岐して接続します。

一方、停止ボタンを担う第2リレーは、既存の配線を切断し、その両端に付属の圧着スリーブで、直列に接続します。最後に専用のACアダプターで通電して完成となります。

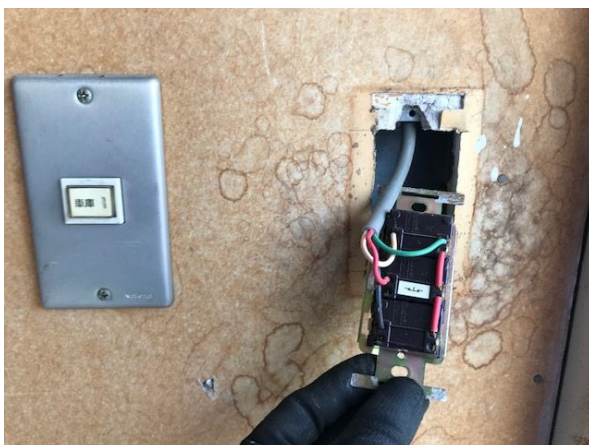
(注意：この配線の切断により、シャッターへの電源供給が断たれるため、シャッターは配線完了まで動かなくなります。シャッターの開閉が必要な場合は、再結線してシャッターを動かしてください。)



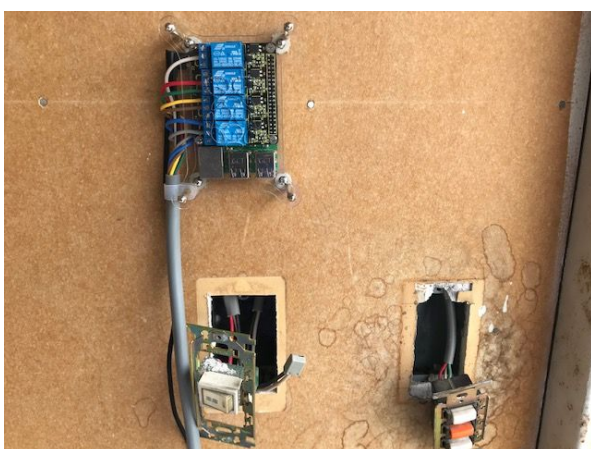
(注意：スマホによる動作確認を行ってから取付作業に移行して下さい。)



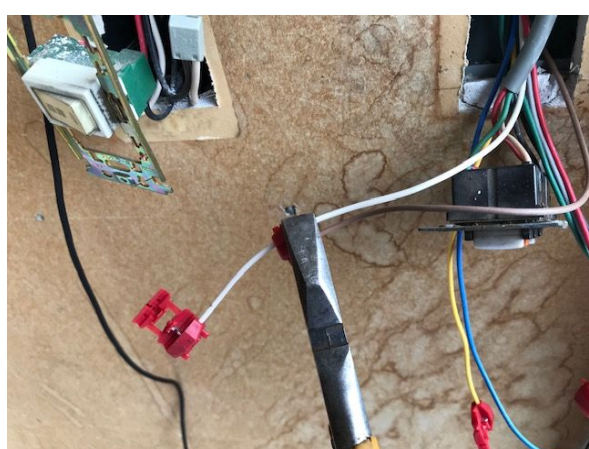
①設置場所を確認します。



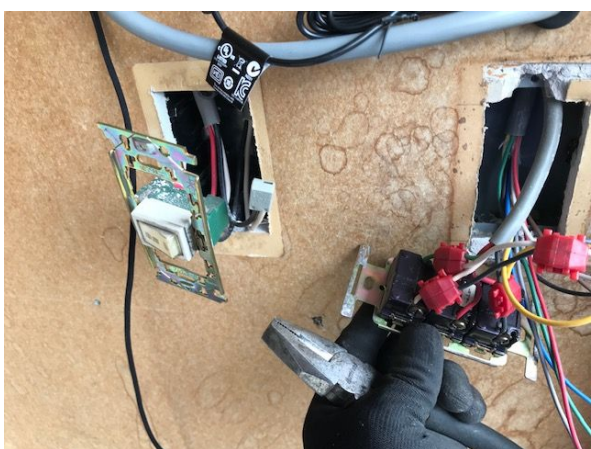
②スイッチの配線を確認します。



③仮止めし配線を取り回します。



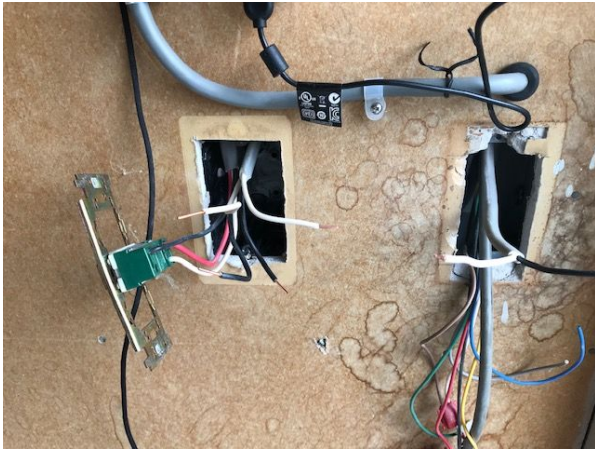
④コネクタを取付します。



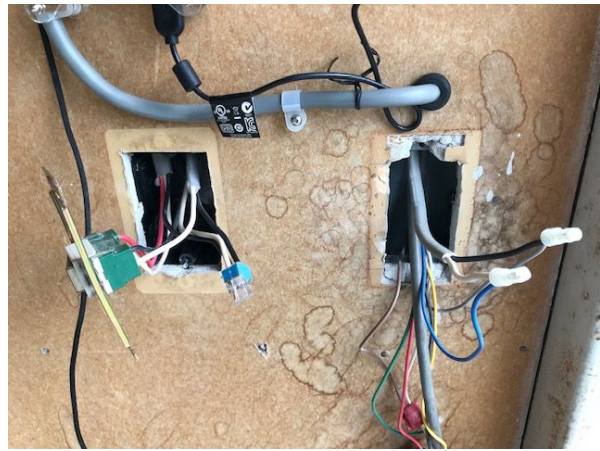
⑤配線図に従って、接続します。



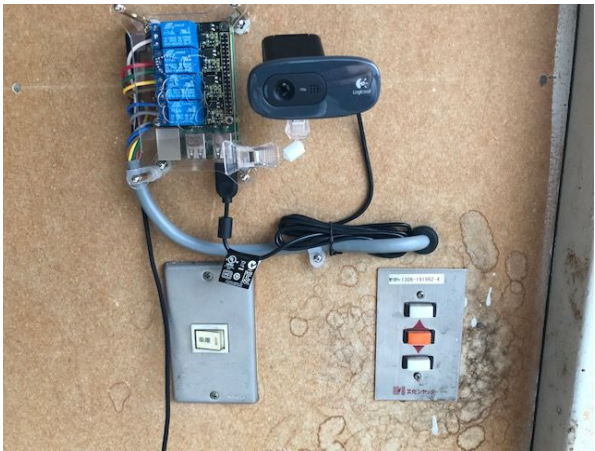
⑥停止スイッチは、切断し圧着します。



⑤照明スイッチを配線します。



⑥ケーブルを延長して配線しています。



⑦ACアダプターで通电して完成です。



⑦専用カメラの設置がベターです。

株式会社フォーハーフ

〒679-0102 兵庫県加西市青野原町188

[サポートフォーム] <https://fourhalf.co.jp/contact/>

[E-mail] info@fourhalf.co.jp

[TEL] 0790-47-8001 [FAX] 0790-47-8002